

Eigenschaften und Klang

Die ARIA 2 ist eine kleine 2-Wege Regalbox mit zwei High-End Tiefmitteltönern TI 100 und der Hochtonkalotte G 20 SC. Sie eignet sich sowohl als Satellit in Stereo-Systemen als auch für den Einsatz in Mehrkanalsystemen. Dabei kann sie als Center- oder Effektlautsprecher mit größeren Hauptlautsprechern wie z.B. der Vox 200 kombiniert oder auch auf allen Kanälen eingesetzt werden. Die untere Grenzfrequenz liegt bei 75 Hz, d.h. der Tiefbassbereich sollte von einem aktiven Subwoofer übernommen und die Satelliten mit einem Hochpass geschützt bzw. in Mehrkanalsystemen im Small-Mode angesteuert werden.

Bei Aufstellung direkt an einer Wand oder im Regal kann das Bassreflexrohr bedämpft oder verschlossen werden, um die dabei entstehende Tieftonanhebung zu kompensieren.

Characteristics and sound properties

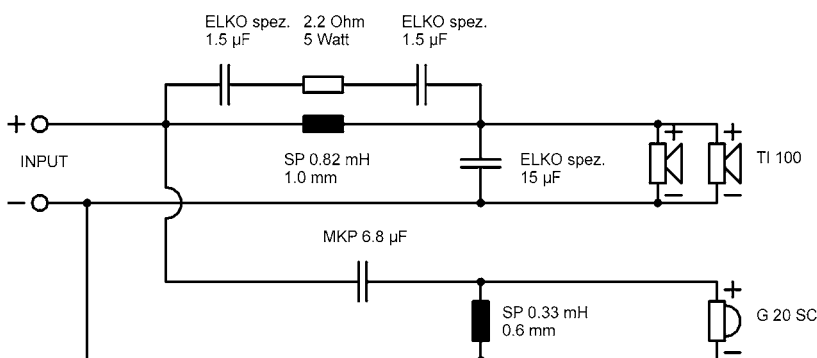
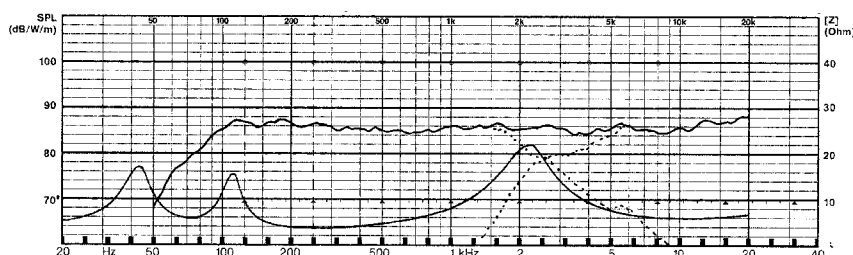
The ARIA 2 is a small-sized 2-band shelf-top speaker system that uses two TI 100 high-end mid-bass units and the G 20 SC dome tweeter. The unit is equally well suited to life as a satellite in a straightforward stereo system or for use in a multichannel set-up. It can be combined with larger speakers such as the Vox 200 where it takes over the centre or effect role or a full set of them can be used to cover all channels. The lower limiting frequency is at 75 Hz, i.e. deep-bass should be left to an active subwoofer and the satellites will need protecting with a high-pass section or, in multichannel systems, they should be run in small mode.

If the speakers are positioned right by the wall or in a shelving unit, the bass reflex tube will be partly damped or completely stifled, which can compensate for excessively boosted bass.



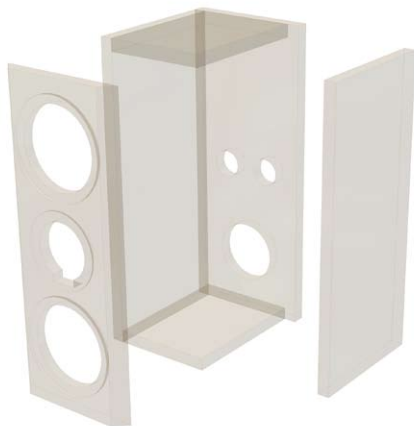
Auszug aus Hobby HiFi

„Fazit: Mit der Aria 2 bereichert VISATON die Selbstbaugemeinde um ein echtes Universaltalent. Schon als eigenständiger Kompaktlautsprecher macht die Aria 2 eine sehr gute Figur, und im Zusammenspiel mit einem geeigneten Bassmodul überzeugt sie vollends. Damit eignet sie sich sehr gut auch für stufenweises Vorgehen: Der Anwender kann zunächst ein Paar Aria 2 bauen, später einen Subwoofer ergänzen und darüber hinaus durch Bau einer dritten Aria 2 als Mittenlautsprecher in das Surround-Thema einsteigen den passenden Aria-Dipollautsprecher für die Surroundkanäle findet er ebenfalls im VISATON-Programm.“



Nennbelastbarkeit	Rated power	80 W
Musikbelastbarkeit	Maximum power	120 W
Nennimpedanz	Nominal impedance	4 Ω
Übertragungsbereich	Frequency response (-10 dB)	75-30 000 Hz
Mittl. Schalldruckpegel	Mean sound pressure level	86 dB (1 W/1 m)
Trennfrequenz	Cut-off frequency	2500 Hz
Gehäuseprinzip	Principle of Housing	Bassreflex / bass reflex
Gehäusemaße	Cabinet	
Nettovolumen	Net volume	8 l
Höhe	Height	396 mm
Breite	Width	160 mm
Tiefe	Depth	210 mm

ARIA 2



Bestückungsliste für 1 Box

Der Bausatz enthält alle in dieser Bestückungsliste aufgeführten Bauteile, jedoch kein Gehäuse.

Hochtöner	G 20 SC - 8 Ω	1 St.
Tieftöner	TI 100 - 8 Ω	2 St.
Frequenzweiche	„ARIA 2“	
Bassreflexrohr	BR 6.8	
	(volle Länge)	2 St.
Anschlussklemme	ST 77	1 St.
Dämpfungs-	Polyester-	
material	wolle	½ Btl.
Holzschrauben	3,5 x 19 mm	8 St.
Senkkopf-		
schrauben	3,5 x 25 mm	8 St.
Kabel	2 x 1,5 mm ²	1 m

Component parts list for 1 box

The kit includes all the components listed here but not the cabinet.

Tweeter	G 20 SC - 8 Ω	1 pc.
Woofer	TI 100 - 8 Ω	2 pcs.
Crossover	„ARIA 2“	
Bass reflex	BR 6.8	
tube	(full length)	2 pcs.
Terminal	ST 77	1 pc.
Damping	Polyester	
material	wool	½ bag
Wood screws	3.5 x 19 mm	8 pcs.
Countersunk		
screws	3.5 x 25 mm	8 pcs.
Cable	2 x 1.5 mm ²	1 m

Extract from Hobby HiFi

„Verdict: By making the universally applicable Aria 2 available, VISATON has enriched the existence of DIY speaker builders by a considerable amount. Even with a stand-alone compact speaker, the Aria 2 puts on a remarkably good show but in conjunction with a suitable bass driver it will wipe the board. This makes it eminently suitable for a step-by-step approach. A user could start by building a couple of Aria 2's, later on add a subwoofer and, after that, add a third Aria 2 as a centre speaker to make an entry into the world of surround systems a suitable Aria dipole speaker for the surround channels is also to be found in the VISATON catalogue.“

Zuschnittliste für 1 Box

Teile	Maße (mm)	Anzahl
Material: 16 mm Span- oder MDF-Platte		
Front und		
Rücken	396 x 160	2
Seiten	396 x 178	2
Deckel und		
Boden	178 x 128	2

Cabinet parts list for 1 box

Parts	Size (mm)	Quantity
Material: 16 mm chipboard or MDF		
Front and		
rear panel	396 x 160	2
Side panel	396 x 178	2
Top and		
bottom panel	178 x 128	2

Aufbau

Für den Korpus benötigt man 16 mm starke Platten. Zuerst werden in die Platten die nötigen Aussparungen gesägt und die Fasen angebracht. Dafür eignet sich z.B. eine auf Gehrung einstellbare Stich- oder Kreissäge. Nachdem dann das Gehäuse komplettiert wurde, werden nach Möglichkeit die Einfürsungen für die Lautsprecher realisiert. Zum Schluss wird die Box noch bestückt. Aufgrund der geringen Gehäusegröße ist eine Befestigung der Frequenzweiche im Gehäuse schwierig. Sie kann aber auch einfach in Dämpfungsmaterial gewickelt und in die Box gelegt werden, wenn die Rückwand nicht abschraubbar montiert wird.

Construction

The cabinet body uses 16 mm boards. First of all, cut the holes in the boards and apply the bevels. This can be done using an electric jigsaw or hand-held circular saw set to the required angle. Once the cabinet has been completed, apply the milling work for the loudspeaker. Finally, fit the cones.

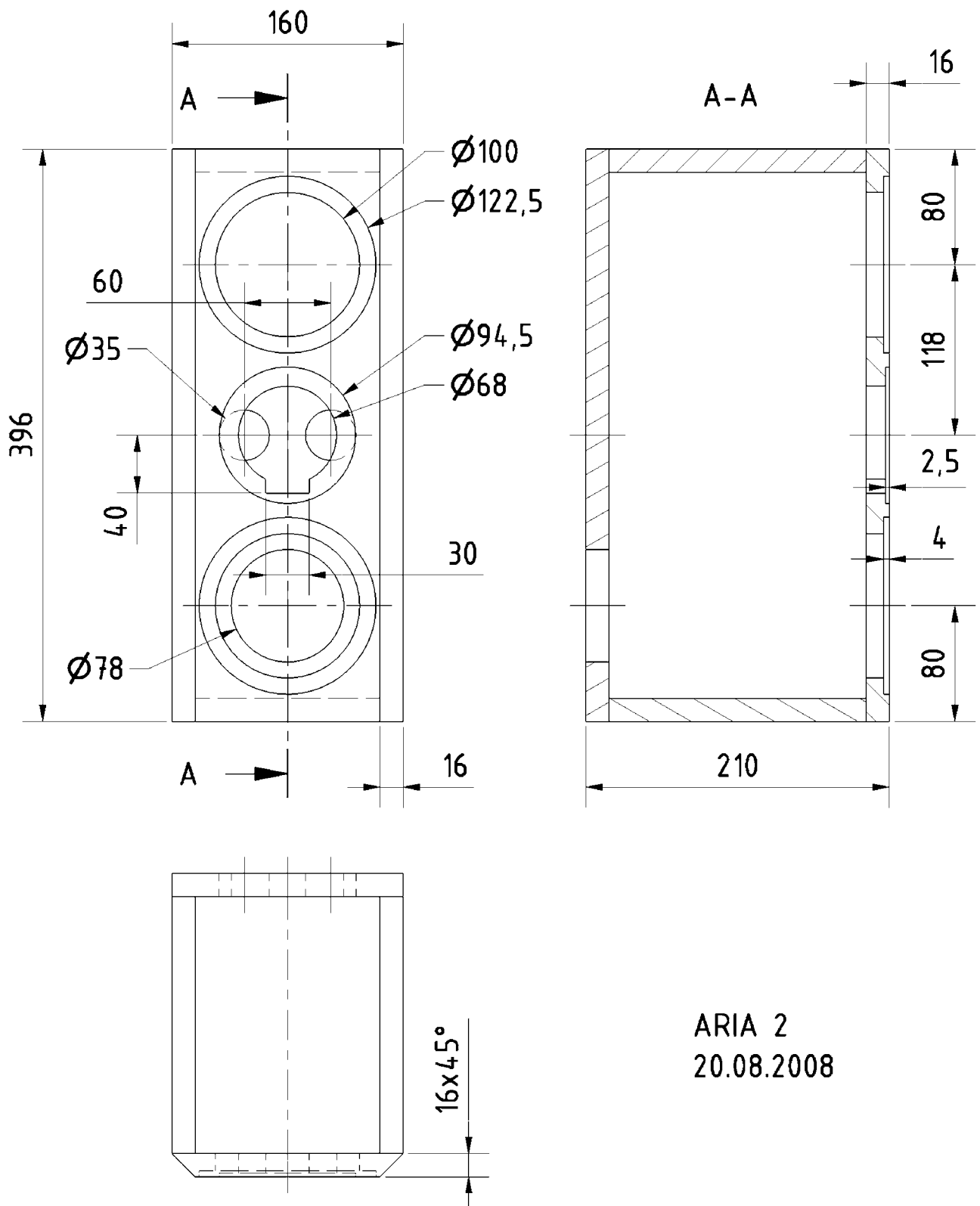
Bedämpfung

Das Dämpfungsmaterial wird locker in das Gehäuse gestopft.

Inner damping

The damping material is loosely arranged in the cabinet.

Since the cabinets are relatively small, it is hardly possible to mount the crossover inside the housing. It can, however, simply be wrapped in damping material and placed inside the speaker if the rear wall is not removable.



ARIA 2
20.08.2008