

Eigenschaften und Klang

Die MB 208/H ist eine kompakte, pegelstarke Box. Bestückt ist sie mit zwei wirkungsgradstarken 20-cm-Breitbändern BG 20, die parallel arbeiten und dem Hochtornhorn HTH 8.7. Neben dem Einsatz als Gesangs- und Instrumental-Monitor in kleinen und mittleren Räumen bietet sie sich als Topteil in Kombination mit einem Subwoofer (z.B. MB 115/B) für größere Beschallungsaufgaben an.

Durch die D'Appolito-Anordnung der Lautsprecher wird weniger Schall nach oben und unten abgestrahlt. Diese Richtwirkung vermindert in großen Räumen den störenden Hall, was sich durch höhere Sprachverständlichkeit und geringere Rückkopplungsneigung positiv bemerkbar macht. Klanglich spielt die MB 208/H auf sehr hohem Niveau. Es fehlt jede Lästigkeit, die durchschnittlichen Musikerboxen oft anlastet. In Verbindung mit dem MB 115/B kann man ohne weiteres HiFi-Klangmaßstäbe ansetzen.

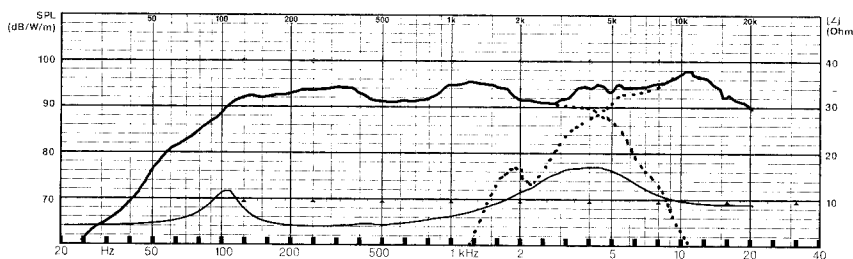
Gerade für mobile Einsätze ist die geringe Größe und der damit geringe Transportaufwand von großem Vorteil.

Characteristics and sound properties

The MB 208/H is a compact, high-output speaker. It is equipped with two high-efficiency 20 cm fullrange BG 20 working in parallel, and the HTH 8.7 tweeter. Apart from being ideal as a monitor speaker for vocals and instruments, in smallish to medium-sized rooms, it is also a good candidate for combining with a good subwoofer (e.g. MB 115/B) for larger PA events.

As a result of the D'Appolito arrangement, less sound is dissipated upwards and downwards. This directional advantage reduces the amount of ceiling and floor reflection in large halls, and will result in better voice transmission and less tendency to feedback. The sound quality of the MB 208/H is extremely high. The sound imbalance often experienced with musicians systems is missing here. In conjunction with the MB 115/B, there is no reason why hi-fi sound quality should not be achieved.

The compact design makes it ideal for transport.



Nennbelastbarkeit (ohne/mit Hochpassfilter)		
Rated power handling without/ with high pass	80 / 200 W	
Musikbelastbarkeit (ohne/mit Hochpassfilter)		
Maximum power handling without/ with high pass	140 / 300 W	
Nennimpedanz	Nominal impedance	4 Ω
Übertragungsbereich	Frequency response (-10 dB)	85-20000 Hz
Schalldruckpegel	Sound pressure level	94 dB (1 W/1 m)
Trennfrequenz	Cut-off frequency	4500 Hz
Gehäuseprinzip	Principle of Housing	geschlossen / closed
Gehäusemaße	Cabinet	
Nettovolumen	Net volume	23 l
Höhe	Height	640 mm
Breite	Width	240 mm
Tiefe	Depth	240 mm

Auszug aus Hobby HiFi

„Fazit: Die Kombination 208/H und 115/B bietet hervorragenden Klang auf HiFi-Niveau, und das mit enormen Dynamikreserven. Dank des hohen Wirkungsgrades ist bereits mit 100-Watt-Endstufen der Erfolg gesichert - rechnerisch reicht das für 113 dB Maximalpegel -, wenngleich sich kräftigere Endstufen sowohl für die Satelliten als auch für den Bass in jedem Fall auszahlen.“

Extract from Hobby HiFi

„Verdict: This combination of 208/H and 115/B provides excellent sound properties at hi-fi level, and with masses of dynamic power in reserve. Thanks to the high efficiency level, even a 100-watt amplifier will provide enough power - calculations show that this would produce a maximum output of 113 db, though a more powerful booster would of course pay off for both the satellites and the bass.“

MUSIKERBOX 208/H



Bestückungsliste für 1 Box

Der Bausatz enthält alle in dieser Bestückungsliste aufgeführten Bauteile, jedoch kein Gehäuse.

Hochtöner	HTH 8.7 - 8 Ω	1 St.
Tieftöner	BG 20 - 8 Ω	2 St.
Frequenzweiche	„MB 208/H“	
Anschlussklemme	ST 77	1 St.
Dämpfungs- material	Polyester- wolle	1 Btl.
Holzschrauben	3,5 x 19 mm	8 St.
	4 x 20 mm	8 St.
Senkkopf- schrauben	3,5 x 25 mm	4 St.
Kabel	2 x 1,5 mm ²	2 m

Zuschnittliste für 1 Box

Teile	Maße (mm)	Anzahl
Material: 16 mm Spanplatte oder MDF		
Front / Rückwand	608 x 208	2
Deckel / Boden	240 x 208	2
Seiten	240 x 640	2

Component parts list for 1 box

The kit includes all the components listed here but not the cabinet.

Tweeter	HTH 8.7 - 8 Ω	1 pc.
Woofers	BG 20 - 8 Ω	2 pcs.
Crossover	„MB 208/H“	
Terminal	ST 77	1 pc.
Damping material	Polyester wool	1 bag
Wood screws	3.5 x 19 mm	8 pcs.
	4 x 20 mm	8 pcs.
Countersunk screws	3.5 x 25 mm	4 pcs.
Cable	2 x 1.5 mm ²	2 m

Cabinet parts list for 1 box

Parts	Size (mm)	Quantity
Material: 16 mm chipboard or MDF		
Front / rear panel	608 x 208	2
Top / bottom panel	240 x 208	2
Side panels	240 x 640	2

Aufbau

Zunächst müssen die Öffnungen für die Lautsprecherchassis in die Frontplatte gesägt werden. Danach werden die Platten gemäß Zuschnittliste einfach auf Stoß verleimt, wobei die Front etwas zurückgesetzt wird. Die Frequenzweiche befestigt man auf der Rückwand hinter einem Bassausschnitt.

Bedämpfung

Es werden zwei Matten Dämpfungsmaterial locker aufgerollt und durch einen Bassausschnitt gleichmäßig im Gehäuse verteilt.

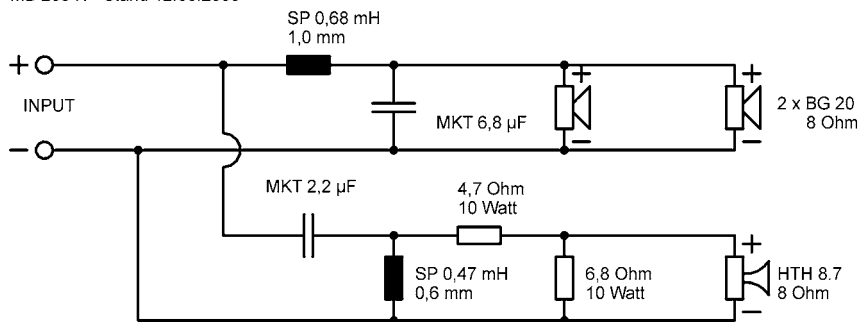
Construction

First, cut the openings for the drivers in the front panel. The boards are then simply glued together (butt-joints) as shown in the parts list, with the front panel set back a little. The crossover is attached at the rear of the cabinet behind one of the bass vents.

Inner damping

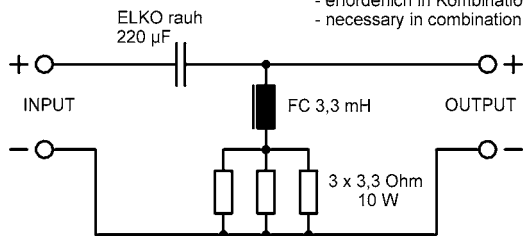
The damping of the cabinet uses two mats of damping material rolled loosely and pushed into the cabinet through a bass opening.

MB 208 H - Stand 12.06.2008

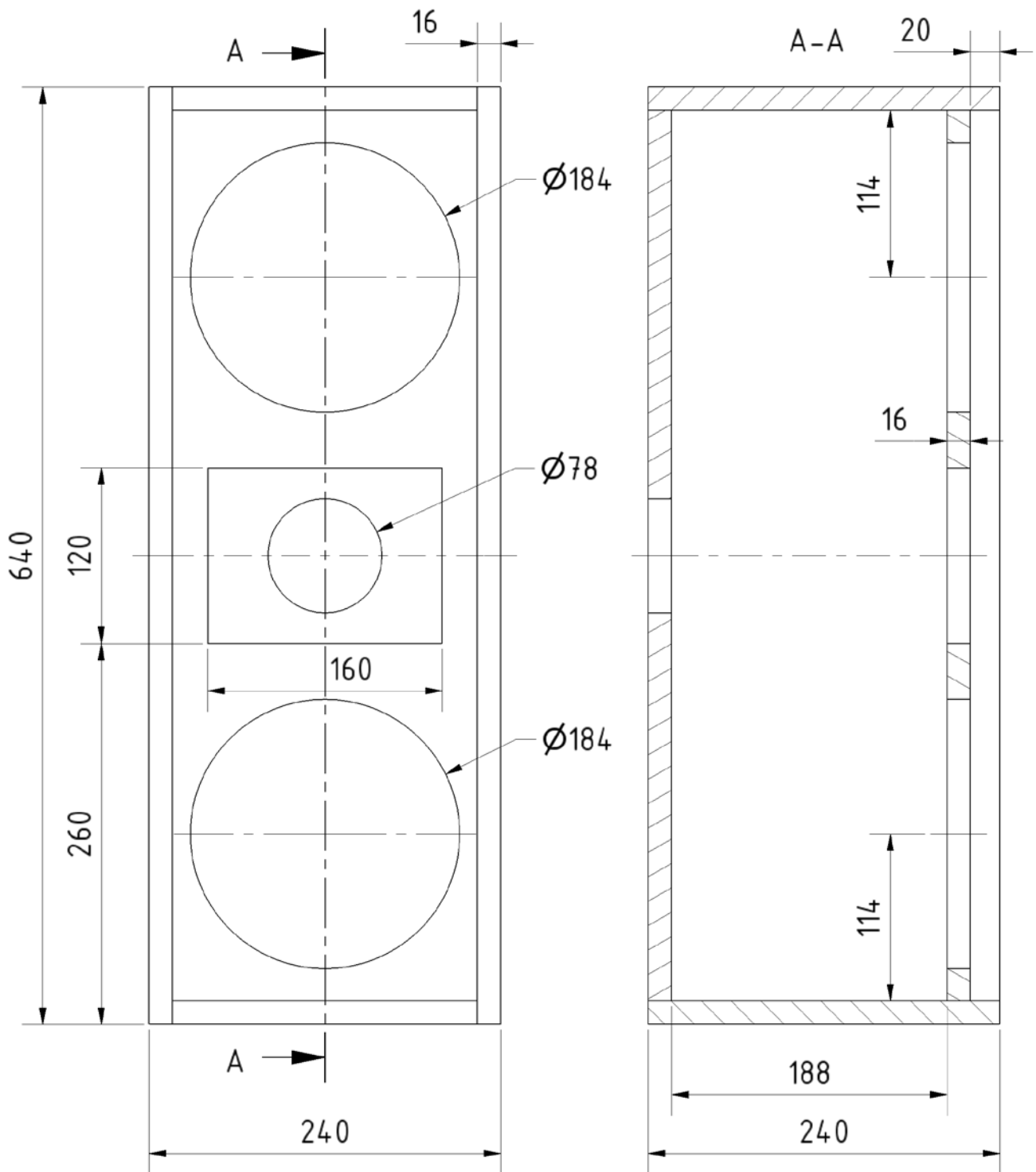


OPTION: Hochpass / high-pass filter ; $f_g = 150$ Hz

- erforderlich in Kombination mit MB 115 B ohne aktive Weiche
- necessary in combination with MB 115 B without active crossover



MUSIKERBOX 208/H



MB 208/H
06.06.05