

# BIJOU



## Auszug aus Klang & Ton

„Bijou - französisch für Schmuckstück - heißt der kleine Lautsprecher, mit dem VISATON in die Saison startet. Und tatsächlich: Er ist eine hübsche kleine Box geworden, etwa 10 Liter groß und mit Abmessungen versehen, die sie nahezu universell aufstellbar machen - (...).

Die kompakten Außenmaße täuschen zunächst etwas darüber hinweg, dass wir es hier mit Musikwiedergabe durch einen innerlich richtig erwachsenen Top-Lautsprecher zu tun haben - (...).

(...) - er (der Frequenzgang) äußert sich vielmehr als ungemein detailreiche und saubere Wiedergabe musikalischer Feinheiten ohne eine Spur von Anstrengung oder Kompression. Der Eindruck von Luftigkeit entsteht auch durch eine ungemein plastische räumliche Wiedergabe, bei der die Bijou hingebungsvoll vor allem live aufgenommene Darbietungen erstaunlich realitätsnah in den Hörraum transportiert.

(...) - die Bijou kann richtig Bass und das auch gerne mal ein bisschen lauter.

Betrachtet man aber die Qualität der Bestandteile und vor allem die klangliche Leistung der kompletten Box, kann man nicht umhin, der VISATON Bijou ein hervorragendes Preis-Leistungsverhältnis zu attestieren. Oder kurz: Eine großartige kleine Box!“

## Eigenschaften und Klang

Die BIJOU ist eine kompakte Regalbox mit High-End Chassisbestückung. Der für den Tiefmittelton verantwortliche AL 130 liefert in dem 10-l-Gehäuse in Zusammenarbeit mit der großen, frontseitigen Bassreflexöffnung druckvolle und tiefreichende Basswiedergabe. Diese wird bei wandnaher Aufstellung der Box nochmals verstärkt.

Den Hochtton übernimmt in der BIJOU die Keramikkalotte KE 25 SC schon ab 2000 Hz. Diese eignet sich aufgrund ihrer niedrigen Resonanzfrequenz hervorragend für einen breitbandigen Einsatz. Dank ihrer hohen Pegelfestigkeit liefert sie bei jeder Gangart verzerrungsfreie und kristallklare Höhen.

Nicht zuletzt wegen dieser hochwertigen Chassis führt in dieser klassischen 2-Wege-Kombination eine geschickt konstruierte Weiche mit nur wenigen Bauteilen zu einem fast linearen Frequenzgang. Das Resultat ist ein kompakter Lautsprecher, der mit seinem ausgeglichenen und zugleich „ausgewachsenen“ Klangbild überzeugt.

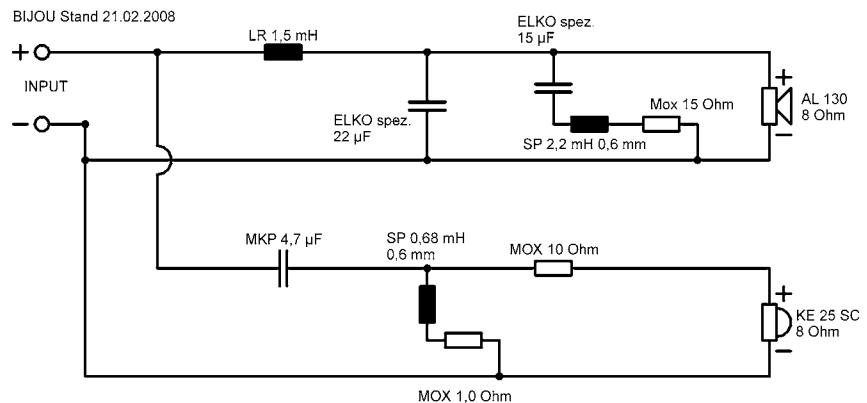
## Characteristics and sound properties

The BIJOU is a compact shelf-top speaker with high-end drivers. The AL 130, which is responsible for the lower mid-range in the compact, 10-litre cabinet, together with the large bass reflex vent at the front generate powerful, deep bass reproduction. This is magnified still more if the speakers are positioned near a wall.

In the BIJOU speakers, the tweeter is the KE 25 SC ceramic dome driver which cuts in at 2000 Hz. Due to its low resonant frequency, this driver is ideal for full-range use.

Thanks to its high level-accuracy, this driver produces crystal-clear, distortion free treble whatever the volume level.

It is in part thanks to these high-quality drivers that the sophisticated crossover, which uses only very few components, produces a virtually linear frequency response from this classic 2-band combination. The result is a compact loudspeaker whose balanced and yet fully-developed overall sound quality is totally convincing.



Nennbelastbarkeit	Rated power	60 W
Musikbelastbarkeit	Maximum power	90 W
Nennimpedanz	Nominal impedance	8 Ω
Übertragungsbereich	Frequency response (-10 dB)	40-25 000 Hz
Mittl. Schalldruckpegel	Mean sound pressure level	83 dB (1 W/1 m)
Trennfrequenz	Cut-off frequency	2000 Hz
Gehäuseprinzip	Principle of Housing	Bassreflex / bass reflex
<b>Gehäusemaße</b>	<b>Cabinet</b>	
Nettovolumen	Net volume	10 l
Höhe	Height	330 mm
Breite	Width	200 mm
Tiefe	Depth	230 mm

## Bestückungsliste für 1 Box

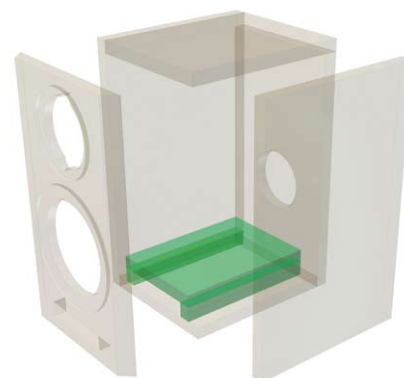
Der Bausatz enthält alle in dieser Bestückungsliste aufgeführten Bauteile, jedoch kein Gehäuse.

Hochtöner	KE 25 SC - 8 Ω	1 St.
Tieftöner	AL 130 - 8 Ω	1 St.
Frequenzweiche „BIJOU“		
Anschlussklemme	ST 77	1 St.
Dämpfungsmaterial	Polyesterwolle	1 Btl.
Holzschrauben	3,5 x 19 mm	8 St.
Senkkopfschrauben	3,5 x 25 mm	4 St.
Kabel	2 x 1,5 mm <sup>2</sup>	1,1 m

## Component parts list for 1 box

The kit includes all the components listed here but not the cabinet.

Tweeter	KE 25 SC - 8 Ω	1 pc.
Woofers	AL 130 - 8 Ω	1 pcs.
Crossover	„BIJOU“	
Terminal	ST 77	1 pc.
Damping material	Polyester wool	1 bag
Wood screws	3.5 x 19 mm	8 pcs.
Countersunk screws	3.5 x 25 mm	4 pcs.
Cable	2 x 1.5 mm <sup>2</sup>	1.1 m



## Zuschnittliste für 1 Box

Teile	Maße (mm)	Anzahl
Material: 16 mm MDF oder Spanplatte		
Front	330 x 200	1
Rückwand	314 x 168	1
Seiten	330 x 214	2
Deckel	214 x 168	1
Boden	198 x 168	1
BR-Tunnel-Deckel	132 x 178	1
BR-Tunnel-Seiten	178 x 20	2

## Cabinet parts list for 1 box

Parts	Size (mm)	Quantity
Material: 16 mm chipboard or MDF		
Front	330 x 200	1
Rear panel	314 x 168	1
Side panels	330 x 214	2
Top	214 x 168	1
Bottom panel	198 x 168	1
BR tunnel top	132 x 178	1
BR tunnel side	178 x 20	2

## Aufbau

Die zugeschnittenen Gehäuseteile aus 16 mm starken Span- oder MDF-Platten werden auf Stoß verleimt. Die Fasen an der Schallwand können mit einer auf 45°-Gehung eingestellten Stich- oder Handkreissäge geschnitten werden oder nachträglich mit einem Schwingschleifer angebracht werden.

Anschließend werden die Öffnungen der Chassis, des Bassreflexkanals und des Terminals herausgesägt.

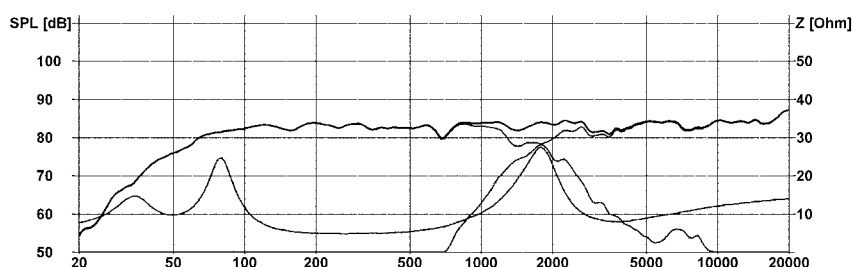
Aufgrund der geringen Gehäusegröße ist eine Befestigung der Frequenzweiche im Gehäuse schwierig. Sie kann aber auch einfach in Dämpfungsmaterial gewickelt und in die Box gelegt werden, wenn die Rückwand nicht abschraubbar montiert wird.

## Bedämpfung

Zur Bedämpfung wird das Dämpfungsmaterial locker im gesamten Volumen verteilt. Lediglich der Bereich an der Innenseite der Rückwand über dem Bassreflexkanal wird ausgespart.

## Inner damping

The damping material is loosely pushed into the cabinet. The space immediately behind/above the bass tunnel must remain free.



## Construction

All the cabinet panels are cut from 16 mm chipboard or medium density fibreboard, butt-jointed and glued. After that, the openings for the driver and terminals are cut out and any necessary recesses cut. The chamfer on the outer baffle can be made either before the cabinet is glued together or afterwards.

Since the cabinets are relatively small, it is hardly possible to mount the crossover inside the housing. The PCB can, however, simply be wrapped in damping material and placed inside the speaker if the rear wall is not removable.

# Bijou

## Extract from Klang & Ton

„Bijou - French for a jewel - is also the name of this small-sized loud-speaker launched by VISATON to welcome in the new season. And indeed, it is a fine little fellow, with a capacity of only 10 litres and dimensions that make it fit virtually anywhere - (...).

The compact outer dimensions are in stark contrast to the fact that, in terms of their ability to reproduce music, these loudspeakers are - in terms of their capabilities - among the top loudspeakers available - (...). (...) - they reproduced musical subtleties cleanly and in extremely fine detail without the slightest trace of effort or compression. The impression of airy lightness is also created by the unbelievably three-dimensional spatial sound reproduction with which the Bijou speakers transport music recordings, in particular live recordings, into the listening room in a remarkably tangible way.

(...) - the Bijou speakers can produce real bass and this also applies if they are turned up a bit.

In view of the quality of the component parts and, in particular, the audio performance of the speakers as a unit, one can hardly avoid praising the VISATON Bijou for its exceptional value for money. To put it another way: an excellent little speaker!“

