

CONGA



Eigenschaften und Klang

Mit der CONGA stellt Visaton den klassischen 3-Wege-Kombinationen wie CLASSIC 200 oder CLASSIC 200 GF einen „großen Bruder“ zur Seite. Mit seinen 85 l Volumen und dem frontseitig montierten 25-cm-Tieftonchassis ist dieser Standlautsprecher eine imposante Erscheinung.

Der äußere Eindruck wird durch das solide Bassfundament, welches der TIW 250 XS liefert, untermauert. Druckvolle und kräftige Tiefbass-Attacken beherrscht dieser High-End-Tieftöner genauso spielend, wie zurückhaltendes und unterstützendes Begleiten.

Mit dem AL 130 M, der speziell auf hohen Wirkungsgrad im Mittelton optimierten Version des beliebten AL 130, wird der nahezu lineare Frequenzgang nahtlos auf seinem hohen Level fortgesetzt.

Für den ab 3500 Hz einsetzenden Hochtoner KE 25 SC ist es ein Leichtes, selbst bei höchsten Pegeln kristallklare und brillante Höhen zu liefern, weshalb sich diese Keramikkalotte bestens für den oberen Abschluss dieser kraftvollen 3-Wege-Kombination eignet.

Auch auf die Gefahr hin, dass die folgende Aussage polarisiert, so muss man doch sagen, dass es sich bei der CONGA um eine echte Männerbox handelt.

Characteristics and sound properties

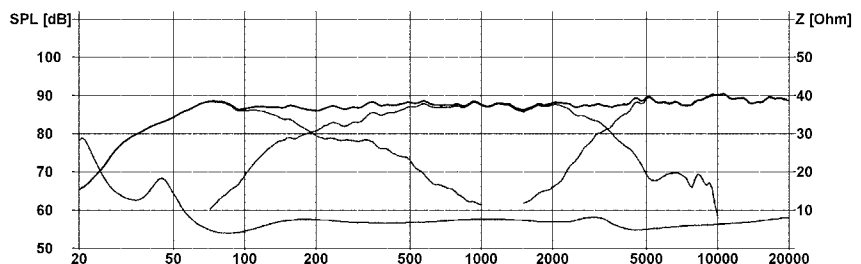
With its CONGA, Visaton has produced a „big brother“ to accompany the classic 3-band combinations such as the CLASSIC 200 or CLASSIC 200 GF. With a cabinet volume of 85 litres and the 25-cm subwoofer drivers mounted on the front, this column speaker is an impressive eye-catcher.

The external appearance is underlined by the solid bass foundations provided by the TIW 250 XS. This high-end woofer masters the art of powerful, responsive surges of bass just as efficiently as more restrained and subtle bass accompaniment.

The AL 130 M, the specially modified version of the popular AL 130 designed to produce higher sensitivity in the mid-range, continues the virtually linear frequency response seamlessly at a high level.

The KE 25 SC tweeter, which cuts in at 3500 Hz, has no difficulty at all producing brilliant, crystal clear treble, even at high volume levels, which is why this ceramic dome driver is so ideally suited to rounding off the upper end of this powerful 3-band combination.

Well aware that the following statement may polarise opinions: the CONGA-speakers are real men's speakers.



Nennbelastbarkeit	Rated power	200 W
Musikbelastbarkeit	Maximum power	350 W
Nennimpedanz	Nominal impedance	8 Ω
Übertragungsbereich	Frequency response (-10 dB)	35-25000 Hz
Mittl. Schalldruckpegel	Mean sound pressure level	88 dB (1 W/1 m)
Trennfrequenz	Cut-off frequency	180 / 3500 Hz
Gehäuseprinzip	Principle of Housing	Bassreflex / bass reflex
Gehäusemaße	Cabinet	
Nettovolumen	Net volume	80 l + 5 l
Höhe	Height	1045 mm
Breite	Width	315 mm
Tiefe	Depth	360 mm

Bestückungsliste für 1 Box

Der Bausatz enthält alle in dieser Bestückungsliste aufgeführten Bauteile, jedoch kein Gehäuse.

Hochtöner	KE 25 SC - 8 Ω	1 St.
Mitteltöner	AL 130 M - 8 Ω	1 St.
Tieftöner	TIW 250 XS/8 Ω	1 St.
Frequenzweiche „CONGA“		
Anschlussklemme	BT 95/75	1 St.
Dämpfungsmaterial	Polyesterwolle	4 Btl.
Holzschrauben	3,5 x 19 mm	8 St.
Spezial-Holzschrauben	5 x 30 mm	6 St.
Senkkopfschrauben	3,5 x 25 mm	4 St.
Kabel	2 x 2,5 mm ²	2,0 m
Kabel	2 x 1,5 mm ²	1,4 m

Component parts list for 1 box

The kit includes all the components listed here but not the cabinet.

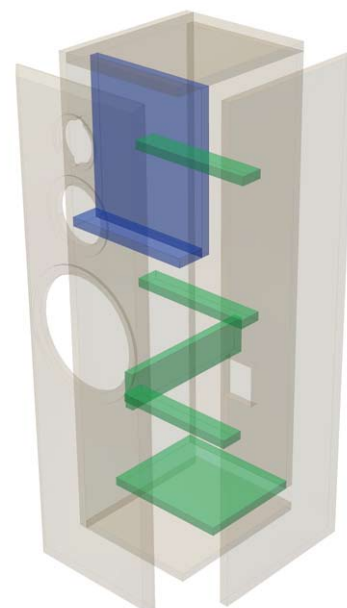
Tweeter	KE 25 SC - 8 Ω	1 pc.
Mid-range	AL 130 M - 8 Ω	1 pc.
Woofer	TIW 250 XS - 8 Ω	1 pc.
Crossover	„CONGA“	
Terminal	BT 95/75	1 pc.
Damping material	Polyester wool	4 bags
Special wood screws	5 x 30 mm	6 pcs.
Wood screws	3.5 x 19 mm	8 pcs.
Countersunk screws	3.5 x 25 mm	4 pcs.
Cable	2 x 2.5 mm ²	2.0 m
Cable	2 x 1.5 mm ²	1.4 m

Zuschnittliste für 1 Box

Teile	Maße (mm)	Anzahl
Material: 19 mm Spanplatte oder MDF		
Front	315 x 1045	1
Rückwand	277 x 962	1
Seiten	341 x 1045	2
Deckel / Boden	341 x 277	2
MT Rückwand	326 x 277	1
MT Boden	277 x 60	1
BR-Tunnel	277 x 231	1
Versteifung 1	277 x 50	3
Versteifung 2	322 x 80	1

Cabinet parts list for 1 box

Parts	Size (mm)	Quantity
Material: 19 mm chipboard or MDF		
Front	315 x 1045	1
Rückwand	277 x 962	1
Seiten	341 x 1045	2
Deckel / Boden	341 x 277	2
MT Rückwand	326 x 277	1
MT Boden	277 x 60	1
BR-Tunnel	277 x 231	1
Versteifung 1	277 x 50	3
Versteifung 2	322 x 80	1



Bedämpfung

Zur Bedämpfung wird das Dämpfungsmaterial locker im gesamten Volumen verteilt. Lediglich der Bereich an der Rückwand über der Öffnung des Bassreflex tunnels wird ausgespart.

Inner damping

The damping material is loosely pushed into the cabinet. The space immediately behind/above the bass reflex tunnel must remain free.

Aufbau

Zunächst werden die zugeschnittenen Gehäuseteile aus 19 mm starken Span- oder MDF-Platten auf Stoß verleimt. Anschließend werden die Öffnungen der Chassis und des Terminals herausgesägt.

Die Fase kann an der zusammengesetzten Box oder vor dem Zusammenbau an der Schallwand angebracht werden.

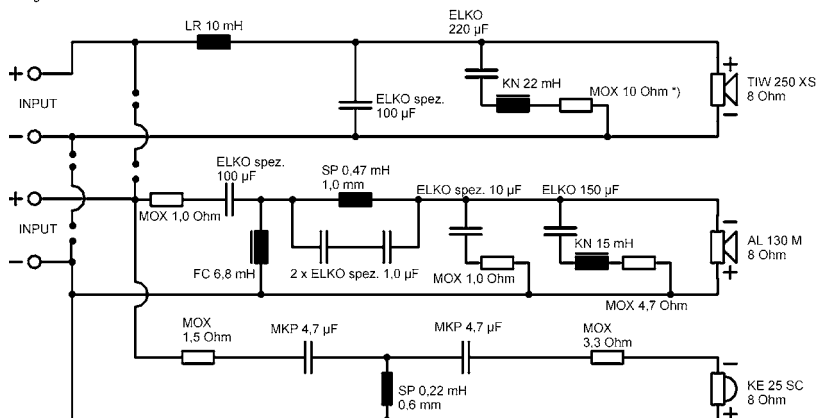
Die Frequenzweiche wird auf der Innenseite der Rückwand gegenüber dem TIW 250 XS festgeschraubt.

Construction

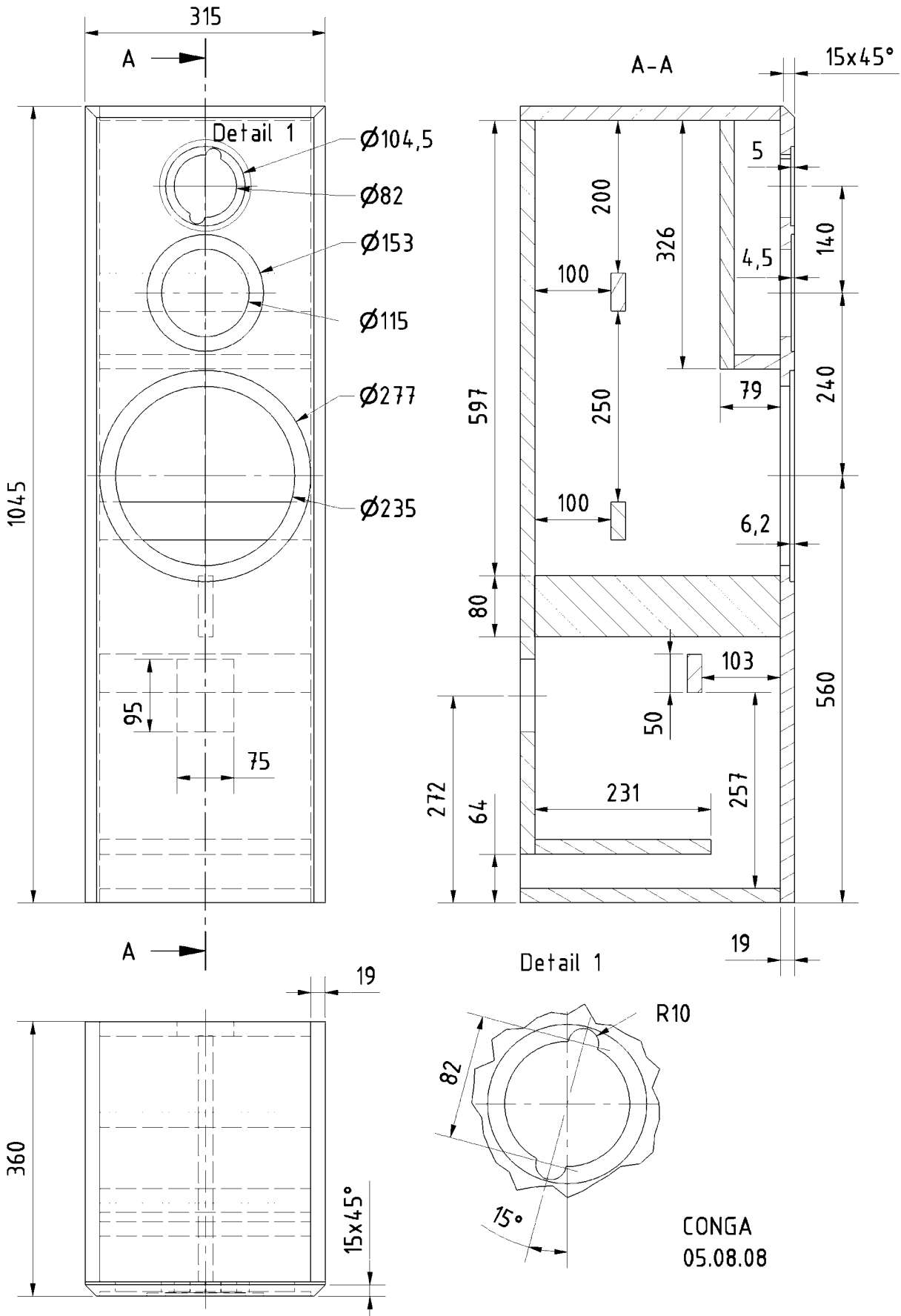
All the cabinet panels are cut from 19 mm chipboard or medium density fibreboard, butt-jointed and glued. After that, the openings for the driver and terminals are cut out and any necessary recesses cut. The chamfer on the outer baffle can be made either before the cabinet is glued together or afterwards.

The crossover has to be mounted on the inner side of the rear panel across from the woofer.

Conga Stand 09.07.2008



*) R=3,3 Ohm: Bass min. / R=10 Ohm: Bass medium / R= ∞ Bass max.



CONGA
05.08.08