

Vox 200



Auszug aus Fonoforum

„Wie gut unsere Traumanlage (Transrotor Sirius, Octave V-50 Black Box, VISATON VOX 200) aufspielen konnte, zeigte sich im Hörtest.“ „So mitreißend stimmig und kompakt hat schon lange keine Anlage mehr im Hörraum agiert. Da soll doch einer behaupten, die Vinyl gepressten Rillen seien nicht in der Lage, Dynamik zu offenbaren. Und im Hochton? Glasklare, strahlende Höhen. Weder Schmeicheleien noch Härten waren auszumachen, sondern schlicht Wahrheiten. Ebenso gelungen die Raumdarstellung. Klar umrissene Konturen in Tiefe und Breite, ganz so wie von der Quelle diktiert. Hier werden jedoch nicht nur audiophile Tugenden perfekt bedient, sondern Musikstücke fesselnd und mit Spannung wiedergegeben. Dieser Klang berührt die Seele, und darum geht es schließlich.“

Auszug aus Klang & Ton

„Sie zauberte in Verbindung mit dem kleinen Gewebehohtöner ein ungemein realistisches Klangbild herbei, das besonders die Wiedergabe von Stimmen zum besonderen Genuss werden ließ. Der Mittenbereich war sehr fein aufgelöst und völlig frei von störenden Verfärbungen. Trotz der eindrucksvollen Mitteldynamik wurde der Klang auch für empfindliche Ohren nie lästig oder gar nervig. Und was Räumlichkeit und Abbildung betrifft, auch hier operierte die kleine VOX makellos und eindrucksvoll.“

Eigenschaften und Klang

Die Vox 253 ist bekanntlich eine Box mit außerordentlichen Qualitäten. Obwohl sie recht schlank ist, wünscht sich der eine oder andere (oder besser: die eine oder andere) unauffälligere Gehäuse. Eine kleinere Box mit vergleichbaren Eigenschaften zu konstruieren, ist eine große Herausforderung. Die Voraussetzung dafür ist, bei der Verringerung der Abmessungen alle wichtigen Merkmale beizubehalten. Das heißt: Tieftöner in der Seitenwand, D'Appolito Anordnung zweier Konus-Chassis mit Metallmembran und Kalotenhochtöner in der Mitte. Als Basslautsprecher bietet sich der exzellente AL 200 und als Hochtöner die schon in der COUPLET bewährte G 20 SC an. Ein 10 cm High-End-Konuschassis mit Metallmembran musste eigens entwickelt werden. Es ist nach langer Entwicklungszeit ein ganz hervorragender Tief-Mitteltöner mit einem Konus aus reinem Titan entstanden, der dem AL 130 mindestens ebenbürtig ist. Alle Gehäusemaße der großen Vox sind um den selben Betrag reduziert worden und herausgekommen ist eine fast zierlich zu nennende kleine Standbox: Die Vox 200.

Die Übernahmefrequenzen von 200 Hz und 3000 Hz sind beibehalten worden. Vor allem der großzügig dimensionierte Bassreflexkanal ist auch vorhanden. Somit sind alle Bedingungen für eine würdige kleine Schwester der Vox 253 gegeben. Natürlich kann die Vox 200 nicht ganz mithalten, wenn es um brutale Tiefbass-Attacken geht, die die 253 locker wegsteckt. Das ist in Räumen normaler Größe oft gar nicht nötig und erwünscht. Auf alle Fälle traut man der kleinen Box die Bassgewalt, zu der sie tatsächlich fähig ist, gar nicht zu, bis man sie gehört hat.

Im Mittel- und Hochtonbereich sind kleinere Lautsprecher eher vorteilhaft. So auch bei der Vox 200: Der Klang löst sich perfekt von der Schallwand und bildet ein stabiles, völlig pegelfestes Klangbild im Raum ohne Verfärbung. Auch die G 20 SC beweist wieder einmal, zu welcher wunderschönen perlenden Höhenwiedergabe ohne jegliche Schärfe sie in der Lage ist.

Wer sich mit großen Boxen nicht so recht anfreunden kann, sollte sich die Vox 200 unbedingt anhören!

Characteristics and sound properties

The Vox 253 is well-known as a speaker system with unusual credentials. Although relatively slim, some people may wish for a less noticeable speaker cabinet. Building a smaller cabinet and maintaining the same characteristics is a tall order. The precondition is that if the dimensions are reduced, the main features should be retained. This means locating the woofer in the side wall, D'Appolito arrangement for the two cone drivers with metal diaphragms and dome tweeters in the middle. The excellent AL 200 serves as a bass speaker and the tweeter is the G 20 SC, already very successfully used in the COUPLET model. It was, then, necessary to develop a completely new 10 cm high-end cone driver with a metal diaphragm. Although the development time was relatively long, the wait was worth it - this is a really first-class low-to mid-range unit with a cone made of pure titanium, equally as good as the AL 130. The cabinet dimensions have been proportionally reduced from the large-scale Vox model to produce an almost dainty compact column speaker: the Vox 200.

The take-over frequency levels of 200 Hz and 3000 Hz have been retained. A crucial feature is that the large-sized bass reflex tunnel is also present. In this manner, we have managed to create a compact baby sister for the Vox 253 that is worthy of the family name. As one would expect, the Vox 200 cannot keep up with the 253 when it comes to really tough bass activity, where the 253 would master it with ease. In normal sized rooms this is hardly necessary or required. In any case, the bass capabilities of this smaller sister are far beyond what you would expect from a model of this size. In the mid- to high-frequency range, smaller speakers are preferable anyway. This is also the case with the Vox 200. The sound breaks away clearly from the baffle and generates a stable volume level and uniform sound throughout the room with no colouration. Once again, the G 20 SC proves its value as a producer of wonderfully clear, lively high-frequency reproduction without the slightest hint of aggression.

If you find large speaker cabinets too much of a good thing, you really ought to have a listen to the Vox 200!

Nennbelastbarkeit	Rated power	120 W
Musikbelastbarkeit	Maximum power	180 W
Nennimpedanz	Nominal impedance	4 Ω
Übertragungsbereich	Frequency response (-10 dB)	30-30000 Hz
Mittl. Schalldruckpegel	Mean sound pressure level	84 dB (1 W/1 m)
Trennfrequenz	Cut-off frequency	200 / 3000 Hz
Gehäuseprinzip	Principle of Housing	Bassreflex / bass reflex
Gehäusemaße	Cabinet	
Nettovolumen	Net volume	40 l + 3,5 l
Höhe	Height	1000 mm
Breite	Width	200 mm
Tiefe	Depth	350 mm

Bestückungsliste für 1 Box

Der Bausatz enthält alle in dieser Bestückungsliste aufgeführten Bauteile, jedoch kein Gehäuse.

Hochtöner	G 20 SC - 8 Ω	1 St.
Mitteltöner	TI 100 - 8 Ω	2 St.
Tieftöner	AL 200 - 8 Ω	1 St.
Anschlussklemme	BT 95/75	1 St.
Dämpfungsmaterial	Polyesterwolle	3 Btl.
Frequenzweiche	„Vox 200“	
Holzschrauben	4 x 20 mm	6 St.
	3,5 x 19 mm	8 St.
Senkkopfschrauben	3,5 x 25 mm	8 St.
Bespannstoff	Breite 50 cm	0,5 m
Kabel	2 x 2,5 mm ²	2,5 m
	2 x 1,5 mm ²	1,5 m

Zuschnittliste für 1 Box

Teile	Maße (mm)	Anzahl
Material: 19 mm Spanplatte oder MDF		
Front	1000 x 200	1
Seiten	1000 x 331	2
Rückwand	902 x 162	2
Deckel und Boden	331 x 162	2
MT Rückwand	399 x 162	1
MT Boden	60 x 162	1
Versteifung	80 x 162	2
BR-Brett 1	230 x 162	1
BR-Brett 2	70 x 162	1
Montageplatte TT	300 x 233	1

Material: 12 mm Spanplatte oder MDF
Bespannrahmen 230 x 230 1

Component parts list for 1 box

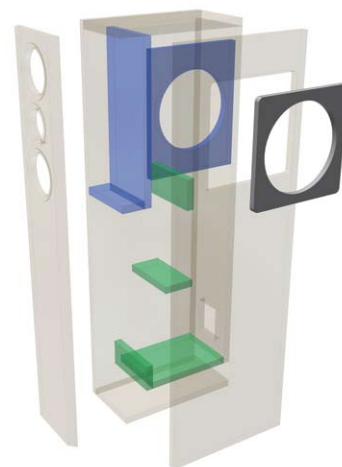
The kit includes all the components listed here but not the cabinet.

Tweeter	G 20 SC - 8 Ω	1 pc.
Midrange driver	TI 100 - 8 Ω	2 pcs.
Woofer	AL 200 - 8 Ω	1 pc.
Terminal	BT 95/75	1 pc.
Damping material	Polyester wool	3 bags
Crossover	„Vox 200“	
Wood screws	4 x 20 mm	6 pcs.
	3.5 x 19 mm	8 pcs.
Countersunk screws	3.5 x 25 mm	8 pcs.
Material for speaker covers	width 50 cm	0.5 m
Cable	2 x 2.5 mm ²	2.5 m
	2 x 1.5 mm ²	1.5 m

Cabinet parts list for 1 box

Parts	Size (mm)	Quantity
Material: 19 mm chipboard or MDF		
Front panel	1000 x 200	1
Side panels	1000 x 331	2
Rear panel	902 x 162	1
Top / bottom panel	331 x 162	2
Midrange rear panel	399 x 162	1
Midrange bottom panel	60 x 162	1
Brace	80 x 162	2
Bass-reflex channel	230 x 162	1
Bass-reflex channel	70 x 162	1
Mounting board woofer	300 x 233	1

Material: 12 mm chipboard or MDF
Grille board 230 x 230 1



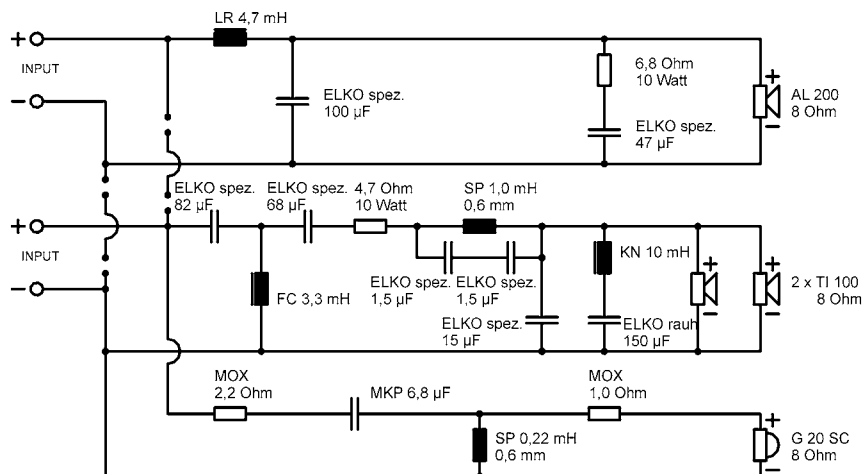
Extract from Klang & Ton

„As if by magic, this speaker with its small-scale textile tweeter produced a remarkably realistic sound character that was most noticeable in its fine reproduction of voices. The midrange was clearly resolved and completely free of any annoying colouration. Despite having a powerful midrange presence, the sound properties never become overpowering or squeaky, even for sensitive ears. And as regards spatial depth and positioning, this smaller VOX made a fault-free impression.“

Extract from Fonoforum

„It was in the listening test that our dream set-up (Transrotor Sirius, Octave V-50 Black Box, VISATON VOX 200) got the chance to really shine.“
„We haven't heard such a fascinatingly harmonious and yet compact system in our listening room for a long time. Let no one claim that vinyl disks are not in a position to present dynamic listening. And what about the higher frequencies? Clear as crystal, full-bodied treble. The sound was neither frayed around the edges nor hard and sharp, but simply pure and honest. The spatial qualities were just as good. The plasticity was there in both the depth and width, just the way the conductor ordered. This arrangement does not, however, merely produce a perfect array of virtues for audiophiles, it goes one step further and reproduces musical compositions in a fascinating and exciting manner. These sound properties have an effect on your soul and that's what it's all about.“

VOX 200 - Stand 11.06.2003



Vox 200

Auszug aus STEREO

„Visatons VOX 200 ist, mehr noch als die VOX 251, ein Allround-Lautsprecher, bei dem sich exzellentes Material und highendiger Klangcharakter harmonisch verbinden. Hübsch anzuschauen, mit ehetauglichen Idealmäßen gesegnet und dabei sehr agil, aber absolut ehrlich aufspielend. Esprit und Elan. Ohne Zweifel vier Sterne.“

Testurteil: exzellent

Extract from STEREO

„Visaton's VOX 200 is, even more than the VOX 251, an all-round speaker that combines excellent material and high-end tonality in a most harmonious manner. It is not only pretty to look at, its vital statistics and agility are almost enough to make it a matter for the divorce courts, but, in the end, it remains true to its vows. Spirited and lively. Without doubt, a four-star experience.“

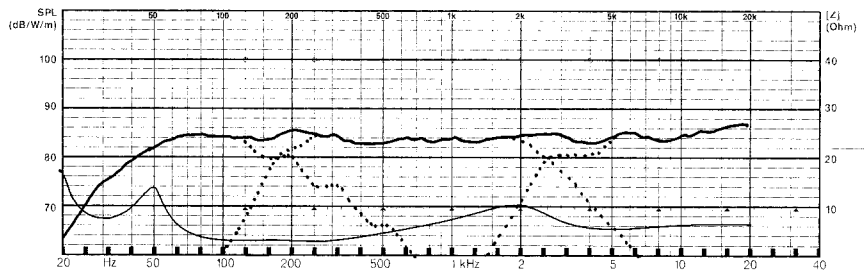
Verdict: excellent

Auszug aus Hobby HiFi

„Kleiner Lautsprecher ganz groß. Dank der schlanken Gehäuseform wirkt sie ausgesprochen zierlich, und dieser optische Eindruck vergrößert das Erstaunen der Zuhörer, wenn sie loslegt: Klanglich agiert sie nicht nur absolut erwachsen, sie bietet auch ein Höchstmaß an Präzision und Klarheit, sicherlich nicht zuletzt ein Verdienst des exzellenten Titan-Mitteltöners, mit dem VISATON zeigt, dass in der Lautsprechertechnik immer noch große Fortschritte möglich sind.“

Extract from Hobby HiFi

„Small speaker voluminous sound. Due to the very slim design of the cabinet, this speaker looks remarkably petite and this initial visual effect turns into amazement once the speaker comes to life: Its sound reproduction capabilities are those of a mature design and, at the same time, it offers peak precision and clarity, which is no doubt due in part to the excellent titanium mid-range unit which is proof of VISATON's view that loudspeaker technology can still produce surprising technological leaps.“



Aufbau

Auf den ersten Blick sieht der Aufbau der Vox 200 kompliziert aus, weshalb die einzelnen Teile der Innenkonstruktion zuerst separat betrachtet werden sollten. Im unteren Gehäuseteil ist zunächst der Bassreflexkanal zu sehen, der aus der Bodenplatte, einem waagerechten und einem senkrechten oberen Brettchen aufgebaut ist. Im mittleren Teil sind zwei Querversteifungen vorgesehen, die ein Mitschwingen der relativ großflächigen Seitenwände verhindern sollen. Im Oberteil des Gehäuses ist hinter dem Schallwandausschnitt für die Mittel-Hochtoneinheit das für die Konusmitteltöner nötige geschlossene Gehäuse, aufgebaut aus zwei Holzbrettern, dargestellt. In die Rückwand des Mitteltongehäuses müssen 3 Bohrungen für die Kabel gebohrt werden. Diese Löcher müssen am Ende gut abgedichtet sein.

Eine Besonderheit ergibt sich durch den seitlichen Einbau des AL 200. Hinter den quadratischen Ausschnitten in der jeweiligen Seitenwand wird die eigentliche Montageplatte für den AL 200 von innen aufgeleimt. Der Bass kann so 19 mm tief eingelassen montiert werden (19 mm = Materialstärke). Aus optischen Gründen und zum sauberen Einpassen eines Bespannrahmens muss der Seitenwandausschnitt sehr sauber ausgearbeitet werden. Der Rahmen kann aus einer 12 mm-Platte gebaut werden, aus der eine Öffnung von 190 mm Ø herausgesägt wird.

Die Außenmaße des Rahmens sollten 1 - 2 mm kleiner als die Öffnung in der Seitenwand sein. Auf diese Weise klemmt der mit Stoff bespannte Rahmen fest und es kann auf Rahmendübel verzichtet werden. Die Frequenzweiche wird an die Seitenwand hinter dem Bassausschnitt montiert.

Construction

At first sight, the construction of the Vox 200 looks complicated, which is why it is worth looking at each internal part individually first. In the lower part of the cabinet, you can see the bass reflex tunnel, made up of the base, one horizontal and one vertical upper board. In the middle, there are two cross-reinforcements to prevent resonance. At the top of the cabinet, behind the cut-out in the acoustic baffle for the mid- to high-range unit, is the enclosure required for the mid-range cone, made up of two wooden boards. Three holes will have to be drilled in the rear wall of the mid-range chamber for the cables. These holes must be well sealed up at the end.

Fitting the AL 200 into the side is a special feature. Behind the square cut-outs in the side walls, the mounting board for the AL 200 is glued in place from within. This means that the bass driver can be sunken by 19 mm (19 mm = thickness of the boards). For optical reasons, and to enable the cloth-covered frame to be fitted exactly in place, the side-wall cut-out must be made extremely accurately. The frame can be made from a 12 mm board, in which a 190 mm diam. cut-out is made.

The outer dimensions of the frame should be 1 - 2 mm smaller than the opening in the side-wall all round. In this way, the frame is jammed in place by the fabric used to cover it and alternative fixing methods (wooden plugs) are not necessary. The frequency crossover unit is mounted on the side-wall behind the bass cut-out.

Bedämpfung

Zur Bedämpfung wird eine Matte in das Mitteltongehäuse gelegt. Der Rest wird gleichmäßig im ganzen Boxenvolumen verteilt. Nur der Raum oberhalb der Tunnelöffnung (an der Schallwandrückseite) bis zur untersten Versteifung bleibt frei. Sollte aufstellungsbedingt der Tiefbass zu stark sein, kann durch Ausstopfen auch dieses Bereiches bis zur Tunnelöffnung der Basspegel abgesenkt werden.

Inner damping

The inner damping uses one mat placed inside the medium range cabinet. The remainder is evenly distributed throughout the cabinet. Only the space above the tunnel opening (to the rear of the baffle) up to the lowest stiffener remains empty. If, as a result of the acoustics in the room, the low-range bass is too powerful, it is possible to fill this space as well up to the tunnel opening to lower the bass power.

Auszug aus Image HiFi

„Die VISATON VOX 200 ist ein ausgesprochen frisch und sauber musizierender Standlautsprecher, der Partypegel genauso beherrscht wie das Einmaleins der Raumdarstellung und der Detailauflösung. Ein echtes Sahnestückchen, das qualitativ weit aus seiner Preisklasse herausragt.“

„Die VOX 200 kann nämlich ganz schön laut spielen, und die Wahrscheinlichkeit, dass die Elektronik zuerst das Handtuch wirft, ist selbst bei dickeren Kalibern relativ hoch. Freilich weiß die VOX 200 auch bei Zimmerlautstärke zu gefallen. Die fast vollendete Ablösung der Schallereignisse vom Gehäuse nimmt einen sofort gefangen, die Darstellung von Raumeindrücken gelingt vortrefflich. Die Visatons können eine virtuelle Bühne sehr breit und tief gestaffelt ins heimische Wohnzimmer modellieren. In diesen Disziplinen gibt es selbst für mehrfach teurere Konkurrenten relativ wenig zuzulegen. An Kontur und Volumen der einzelnen Schallquellen ist ebenfalls nichts auszusetzen. Absolute Paradeisziplin ist jedoch die Stimmenwiedergabe,(...). Derart authentisch und von allen störenden Artefakten befreit habe ich Gesangsdarbietungen unterschiedlichster Couleur äußerst selten erlebt.“

„Mich zumindest haben die beiden schlanken Säulen von VISATON tief beeindruckt.“

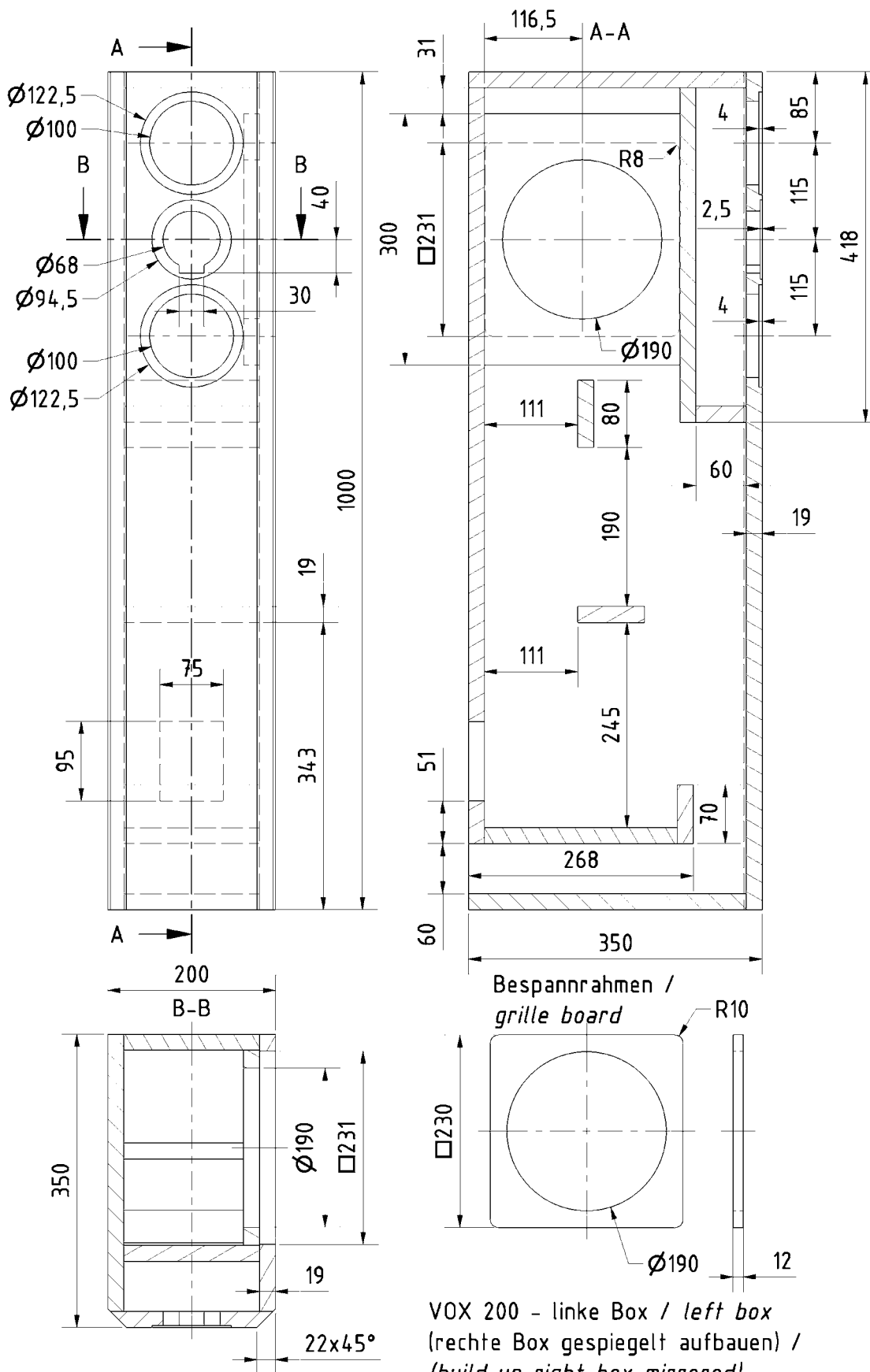
Extract from Image HiFi

„VISATON's VOX 200 is a decidedly crisp, clear column speaker with both the power to do justice to any party and the control to cope with accurate spatial positioning and clarity of resolution. A real gem that stands head and shoulders above the others in this price range.“

„The VOX 200 can punch out quite considerable volume levels and the probability that the electronic circuitry will pack up first is quite high even with larger-scale units. The VOX 200 is also well able to deal with normal living-room levels. The way each wave of sound is neatly send off into the room by the cabinet is captivating, to say the least, and spatial control is exemplary. The Visaton designers are capable of creating a virtual stage in your living room that has a remarkable breadth and depth. In this department, other manufacturers' units many times the price can hardly manage to trump this performance. Similarly, the plasticity and sheer volume of each individual cone leaves nothing to be desired. The real showpiece, though, is the unit's vocal reproduction (...). I have seldom experienced such authentic singing free of all interference factors and with such depth of colour.“

„I can say that these two slim-line VISATON cabinets have left a deep impression on me, for one.“

Vox 200



VOX 200 - linke Box / left box
 (rechte Box gespiegelt aufbauen) /
 (build up right box mirrored)
 09.06.2008