

ALTO II



Auszug aus HiFi Test

„Die elegante Bassreflex-Standsäule Alto II begeistert mit ihrer fantastischen Basswiedergabe, die die Leistung manch doppelt so großer Box in den Schatten stellt.“

Preis-Leistungs-Verhältnis: sehr gut

Extract from HiFi Test

„The elegant Alto II bass reflex column speaker fascinated us with its bass reproduction that would put many a speaker twice the size to shame.“

Value for money: very good

Eigenschaften und Klang

Die als 30 Liter-Bassreflexsystem konstruierte 2-Wege-Standbox ALTO II ist ein weiterer Bauvorschlag der ALTO-Serie. Es wurde bei diesem Bauvorschlag die gleiche Chassis-Bestückung wie bei der Alto I gewählt, wobei in den unteren Oktaven durch die effektive Ausnutzung des größeren Gehäusevolumens und durch eine optimal dimensionierte Bassreflexabstimmung ein druckvolles und impulstreues Bassfundament geschaffen wurde.

Auch die ALTO II eignet sich besonders gut zur klanglichen Aufwertung preiswerter Kompaktanlagen.

Die ALTO II kann frei im Raum aufgestellt werden und erreicht so eine klar zeichnende räumliche Klangabbildung.

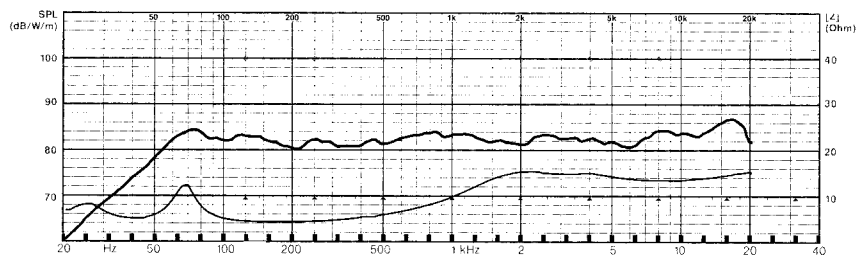
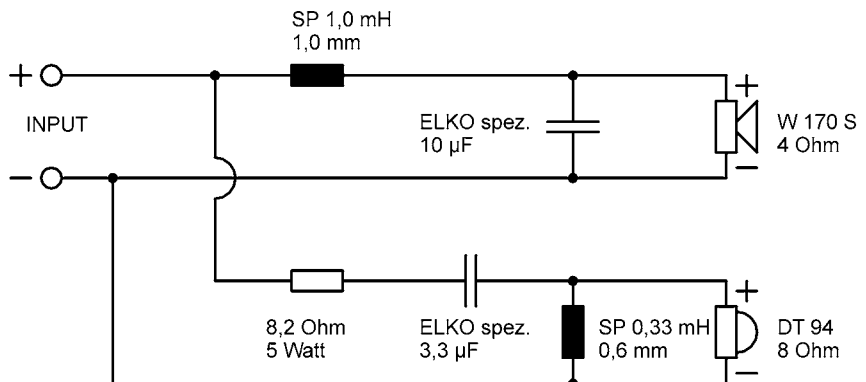
Characteristics and sound properties

This 2-way column speaker, ALTO II, designed as a 30 litre vented system, is another suggested application from the ALTO series. The same driver arrangement has been selected as for the Alto I but, here, the lower range octaves benefit from the enlarged cabinet volume and optimum bass frequency to produce powerful, responsive bass.

ALTO II is also well-suited to improving the sound of low-priced compact hi-fi systems.

The ALTO II can be positioned freely anywhere in the room, producing clearly defined spatial sound character.

ALTO II - Stand 12.06.2008



Nennbelastbarkeit	Rated power	60 W
Musikbelastbarkeit	Maximum power	100 W
Nennimpedanz	Nominal impedance	4 Ω
Übertragungsbereich	Frequency response (-10 dB)	40-22000 Hz
Mittl. Schalldruckpegel	Mean sound pressure level	83 dB (1 W/1 m)
Trennfrequenz	Cut-off frequency	3500 Hz
Gehäuseprinzip	Principle of Housing	Bassreflex / bass reflex
Gehäusemaße	Cabinet	
Nettovolumen	Net volume	28 l
Höhe	Height	800 mm
Breite	Width	230 mm
Tiefe	Depth	230 mm

Bestückungsliste für 1 Box

Der Bausatz enthält alle in dieser Bestückungsliste aufgeführten Bauteile, jedoch kein Gehäuse.

Hochtöner	DT 94 - 8 Ω	1 St.
Tiefmitteltöner	W 170 S - 4 Ω	1 St.
Frequenzweiche	„ALTO I/II“ (mit Terminal, Kabel und Steckschuhen)	
Bassreflexrohr	BR 15.34 (volle Länge)	1 St.
Dämpfungsmaterial	Polyester- wolle	2 Btl.
Holzschrauben	3,5 x 19 mm	12 St.

Zuschnittliste für 1 Box

Teile	Maße (mm)	Anzahl
Material: 19 mm Spanplatte oder MDF		
Front und Rückwand	762 x 192	2
Seitenwände	800 x 230	2
Deckel und Boden	230 x 192	2

Aufbau

Um den Gehäuseaufbau so einfach wie möglich zu halten, haben wir auf die im Foto dargestellten angefasten Kanten der Gehäusefront verzichtet. Soll die umlaufende Frontfase trotzdem ausgeführt werden, gilt folgender Hinweis:

Winkel der Fase: 30°
Breite der Fase: 10 mm

Das Gehäuse besteht aus geraden auf Stoß verleimten Brettern, was den Aufbau denkbar einfach macht. Zuerst werden die einzelnen Platten (siehe Zuschnittliste), gemäß der Zeichnung auf Stoß verleimt und während der Abbindezeit des Holzleims mit Schraubzwingen oder Paketklebeband fixiert. Nachdem das Gehäuse dann komplett aufgebaut ist, werden die Ausschnitte für Lautsprecher, Bassreflexrohre und Anschluss terminals mit einer Stichsäge ausgesägt. Der letzte Arbeitsgang ist die Oberflächenbearbeitung, also Lackieren, Furnieren oder Bekleben.

Component parts list for 1 box

The kit includes all the components listed here but not the cabinet.

Tweeter	DT 94 - 8 Ω	1 pc.
Bass-midrange driver	W 170 S - 4 Ω	1 pc.
Crossover	„ALTO I/II“ (with terminal, cables und plugs)	
Bass reflex tube	BR 15.34 (full length)	1 pc.
Damping material	Polyester wool	2 bags
Wood screws	3.5 x 19 mm	12 pcs.

Cabinet parts list for 1 box

Parts	Size (mm)	Quantity
Material: 19 mm chipboard or MDF		
Front and rear panel	762 x 192	2
Side panel	800 x 230	2
Top and bottom panel	230 x 192	2

Construction

In order to simplify the cabinet construction as far as possible, we have done without the chamfers shown in the photo. If you prefer to include the all-round front chamfer, you will need the following information:

Angle: 30°
Width: 10 mm

The cabinet consists of boards stuck together (butt jointed), making construction a simple matter. First of all, the individual boards are cut to size (refer to cutting list), stuck together (butt jointed) as shown in the drawing and firmly clamped for the duration of the drying time using sash-cramps or parcel tape. Once the cabinet has been completely built, the cut-outs are made for the speakers, bass tube and terminals using a jig-saw. The last job is the surface treatment, i.e. painting, veneering or adhesive film.

**Auszug aus Klang & Ton**

„Die Basswiedergabe ist nicht nur voluminös und sehr tiefreichend, sondern überdies auch sehr präzise, detailreich und frei von Verfärbungen. Grund- und unterer Mitteltonbereich bleiben neutral.“

„Die Musikwiedergabe gelingt luftig und weiträumig.“

**Preis-Leistungs-Verhältnis:
sehr gut**

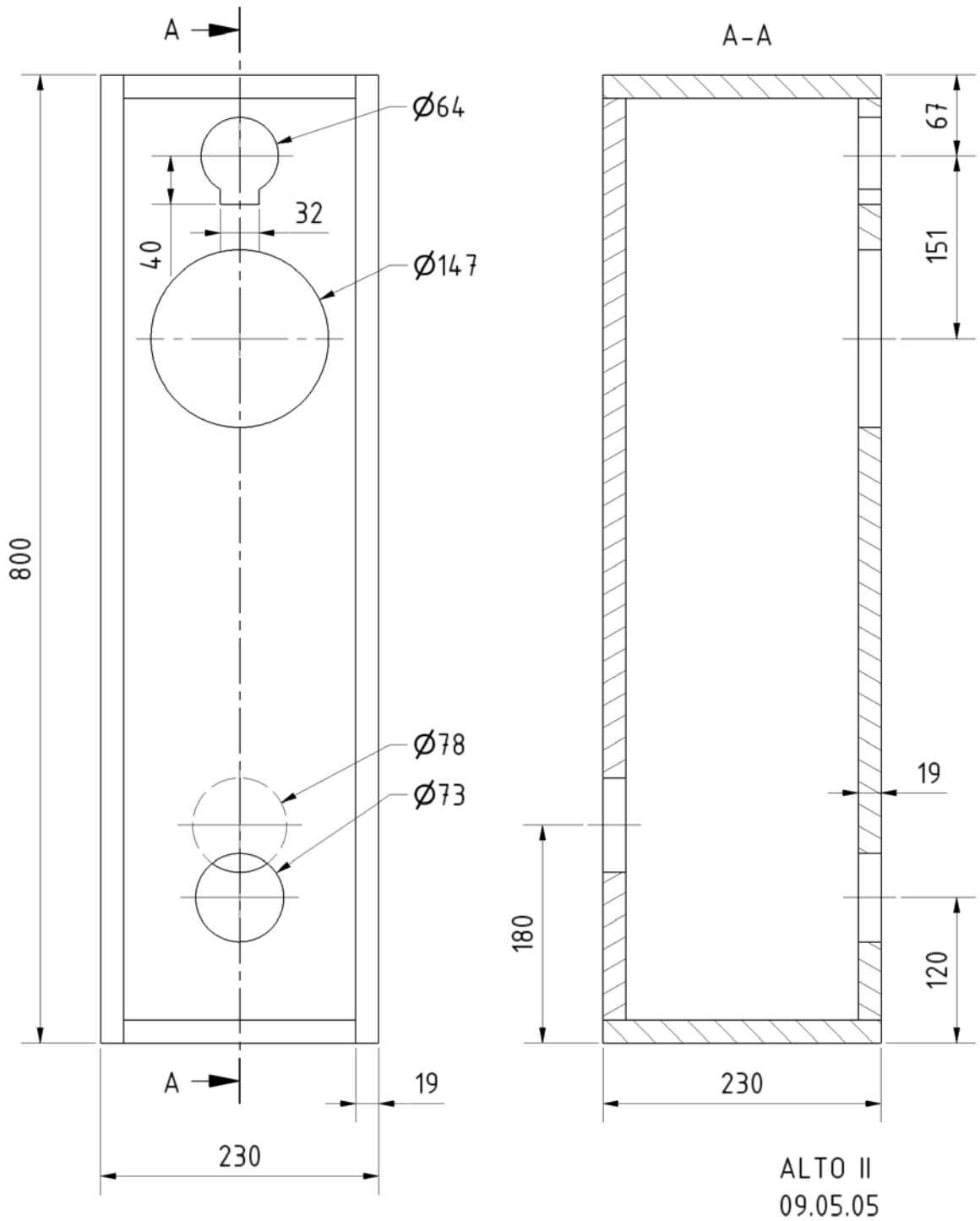
Extract from Klang & Ton

„Its bass reproduction is not only very rich and very powerful, but in addition highly precise, full of detail and free of colouration. Both the base and lower mid-range remained perfectly neutral.“

„Music reproduction is airy and far reaching.“

Value for money: very good

ALTO II



Bedämpfung

Zur Bedämpfung der Box werden vier Matten Dämpfungsmaterial durch den Bassausschnitt in das Gehäuse gestopft. Jede Matte wird hierzu einmal quer und einmal längs gefaltet und so in die Box gestopft, dass der Bereich hinter dem Bassreflexrohr frei bleibt und das restliche Volumen des Gehäuses locker gefüllt ist.

Inner damping

The damping of the speaker uses four mats of damping material pushed into the cabinet through the bass cut-out. To this end, the mats are folded once long ways and once crossways and pushed into the cabinet in such a way that the space behind the tube remains free and the rest of the space inside the cabinet is loosely filled.